



Framtíðarauður

31. júlí 2024

Stýring C

Hverjum hentar leiðin

Hentar þeim sem þola nokkrar sveiflur í ávöxtun á séreignarsparnaði sínum, t.d. þeim sem eiga nokkuð eftir af starfsævinni og þeim sem eru að nálgast seinni hluta starfsævinnar. Leiðin er hluti af ævileið og hentar þeim sem eru á aldrinum 51-60 ára eða vilja minnka áhættu.

Markmið

Markmið Stýringar C er að ná góðri áhættudreifingu og skila stöðugri ávöxtun með fjárfestingum í innlánnum fjármálafyrirtækja, verðtryggðum og óverðtryggðum skuldabréfum, hlutabréfa auk erlendra verðbréfa.

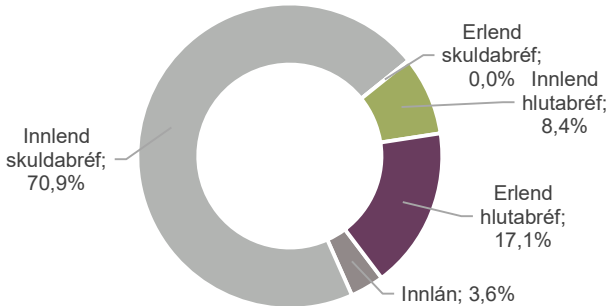
Sveiflur í ávöxtun (MRM Flokkun)*

2 af 7



Áhættumælikvarðinn sýnir tengsl milli áhættu og mögulegrar ávöxtunar. Mælingin byggist á sögulegum vikulegum gögnum um verðsveiflur s.l. 5 ár.

Eignasamsetning*



* horft í gegnum sjóði

Helstu eignir

| | |
|--------------------------------|------|
| Ríkissjóður Íslands 16.02.2026 | 5,8% |
| Ríkissjóður Íslands 15.11.2028 | 4,7% |
| IS Ríkisskuldabréf löng | 4,7% |
| Ríkissjóður Íslands 01.07.2030 | 4,5% |
| Ríkissjóður Íslands 21.03.2033 | 4,1% |
| Storebrand Global Indeks | 4,1% |
| Ríkissjóður Íslands 12.06.2025 | 4,0% |
| Ríkissjóður Íslands 15.10.2026 | 3,7% |

| | |
|------------------------------------|-----|
| Verðtryggingarhlutfall skuldabréfa | 60% |
| Meðaltími skuldabréfa | 4,4 |

Fjárfestingarheimildir



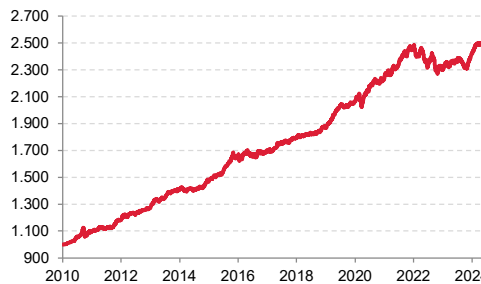
- Ríkisskuldabréf og skuldabréf með ríkisábyrgð
- Skuldabréf og bæjar- og sveitarfélaga
- Hlutabréf
- Önnur verðbréf og sértryggð skuldabréf
- Innlán í bönkum og sparisjóðum

Árlegt umsýslugjald Framtíðarauðs er 0,5%

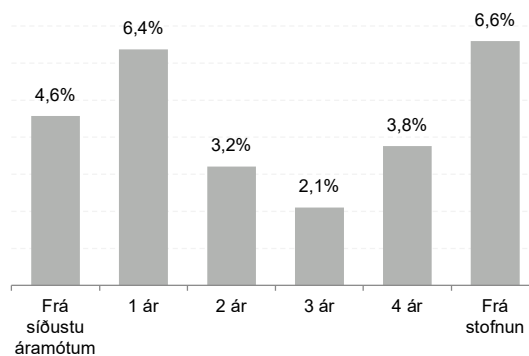
Helstu áhættuþættir

Allar fjárfestingar bera með sér áhættu. Í Stýringu C er það skuldara-, vaxta- og markaðsáhætta auk gjaldmiðlaáhættu að hluta. Reynt er að draga úr þessum áhættuþáttum með góðri eignadreifingu.

Gengisþróun



Gengisbreytingar



Fjárfestingum fylgir ávallt fjárhagsleg áhætta. Eignarhlutdeild í fjárfestingarleiðum getur rýrnað, aukist eða staðið í stað. Bent skal á að ávöxtun í fortíð er hvorki vísbending um né trygging fyrir ávöxtun í framtíð. Samantekt þessi er einungis birt í upplýsingaskyni og felur ekki í sér ráðleggingu/ráðgjöf um að ráðast eða ráðast ekki í tiltekna fjárfestingu. Framtíðarauður er séreignarsparnaður Íslandsbanka, þar sem inneign réttihafa er stýrt í samræmi við fyrirfram ákveðna fjárfestingarstefnu. Árlegt umsýslugjald Framtíðarauðs er 0,5% af heildareign réttahafa. Íslandsbanki hf. kt. 491008-0160 er viðskiptabanki sem starfar samkvæmt lögum nr.161/2002 um fjármálafyrirtæki og hefur heimild til að starfa sem vörsluáðili lífeyrissparnaðar.

4404900

sereign@islandsbanki.is

201 Kópavogi

Hagasmára 3

islandsbanki.is



Framtíðarauður

Stýring C

Sveiflur í ávöxtun (MRM Flokkun)

Áhættumælikvarðinn sýnir tengsl milli áhættu og mögulegrar ávöxtunar. Mælingin byggist á sögulegum vikulegum gögnum um verðsveiflur s.l. 5 ár. Flokkunin sýnir hvar sjóðurinn er staðsettur á skalanum 1-7 þar sem 1 merkir minnstu áhættuna sem ber yfirleitt lægri ávöxtunarmöguleika og 7 merkir mestu áhættuna sem ber yfirleitt hærri ávöxtunarmöguleika. Athugið að flokkur 1 merkir ekki að fjárfesting sé áhættulaus. Flokkunin getur breyst fyrirvaralaust og bent skal á að ávöxtun í fortíð er hvorki vísbending um né trygging fyrir ávöxtun í framtíð.

MRM stendur fyrir "Market Risk Measurement" og framkvæmd skv. framseldri reglugerð framvæmdastjórnar ESB 2017/653.

4404900

sereign@islandsbanki.is

201 Kópavogi

Hagasmátra 3

islandsbanki.is