



Hverjum hentar leiðin

Hentar þeim sem þola einhverjar sveiflur í ávöxtun á séreignarsparnaði sínum, til dæmis þeim sem eru að nálgast seinni hluta starfsævinnar. Leiðin er hluti af ævileið og hentar þeim sem eru á aldrinum 55-64 ára eða vilja takmarkaða áhættu.

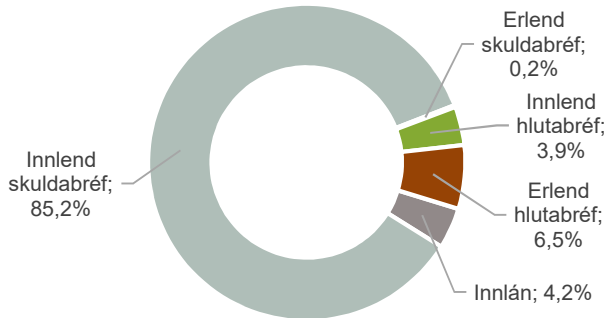
Markmið

Markmið Stýringar B er að ná góðri áhættudreifingu og skila stöðugri ávöxtun með fjárfestingum í innlánum fjármálafyrirtækja, verðtryggðum og óverðtryggðum skuldabréfum, hlutabréfa auk erlendra verðbréfa.

Áhætta



Eignasamsetning



Helstu eignir

| | |
|-----------------------------------|------|
| Ríkissjóður Íslands 26.10.2022 | 7,9% |
| Ríkissjóður Íslands 14.04.2021 | 7,4% |
| IS Ríkisskuldabréf löng | 7,1% |
| IS Ríkissafn | 5,1% |
| Íbúðarb. 3.fl. 3,75% 15.06.2044 | 5,0% |
| Ríkissjóður Íslands 12.06.2025 | 4,6% |
| Íbúðarb. 1.fl.3,75% 15.02.2024 | 4,4% |
| Ríkissjóður Íslands 15.11.2028 | 3,1% |
| Verðtryggingarlutfall skuldabréfa | 63% |
| Meðaltími skuldabréfa | 5,1 |

Fjárfestingarheimildir

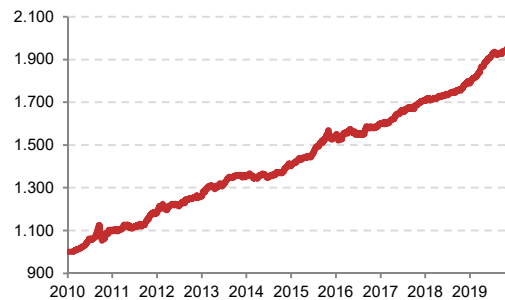


- Ríkisskuldabréf og skuldabréf með ríkisábyrgð
- Skuldabréf og bæjar- og sveitarfélaga
- Hlutabréf
- Önnur verðbréf
- Innlán í bönkum og sparisjóðum

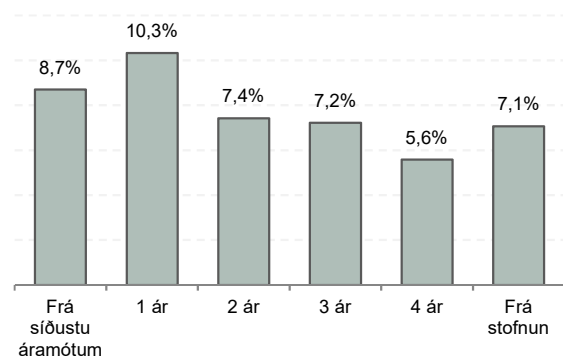
Helstu áhættuþættir

Allar fjárfestingar bera með sér áhættu. Í Stýringu B er það skuldara-, vaxta- og markaðsáhætta auk gjaldmiðlaáhættu að hluta. Reynt er að draga úr þessum áhættuþáttum með góðri eignadreifingu.

Gengisþróun



Gengisbreytingar



Fjárfestingum fylgir ávallt fjárhagsleg áhætta. Eignarhlutdeild í fjárfestingarleiðum getur rýrnað, aukist eða staðið í stað. Bent skal á að ávöxtun í fortíð er hvorki vísbending um né trygging fyrir ávöxtun í framtíð. Samantekt þessi er einungis birt í upplýsingaskyni og felur ekki í sér ráðleggingu/ráðgjöf um að ráðast eða ráðast ekki í tiltekna fjárfestingu. Framtíðarauður er séreignarsparnaður Íslandsbanka, þar sem inneign réttahafa er stýrt í samræmi við fyrirfram ákveðna fjárfestingarstefnu. Árlegt umsýslugjald Framtíðarauðs er 0,5% af heildareign réttahafa. Íslandsbanki hf. kt. 491008-0160 er viðskiptabanki sem starfar samkvæmt lögum nr.161/2002 um fjármálafyrirtæki og hefur heimild til að starfa sem vörsluðili líffeyrissparnaðar.



Fjárfestingarstefna, heimildir og eignir

| | Markmið um eignasamsetningu | Vikmörk Lægri - Efri | Núverandi Eignasamsetning | Gengisbundin verðbréf | Vikmörk Lægri - Efri | Óskráð verðbréf | Vikmörk Lægri - Efri |
|--|-----------------------------|-------------------------|---------------------------|-----------------------|-------------------------|-----------------|-------------------------|
| Skuldabréf með ábyrgð ríkis | 45,0% | 35-90% | 47,2% | 0,2% | 0-10% | 0,0% | 0-2,5% |
| Skbr tryggð með veð í fasteign | 0,0% | 0-0% | 0,0% | 0,0% | 0-0% | 0,0% | |
| Fjármálag. sem sveitarfél. eða LSS gefa út eða áb. | 5,0% | 0-20% | 6,9% | 0,0% | 0-3% | 0,0% | 0-5% |
| Innlán viðskiptabanka og sparisjóða | 5,0% | 0-18% | 3,5% | 0,3% | 0-5% | 0,0% | |
| Sértrygð skuldabréf | 10,0% | 0-20% | 12,2% | 0,0% | 0-3% | 0,0% | 0-2,5% |
| Skbr. og pm.skjöl útgefin af lánast. og vátr.f. | 0,0% | 0-10% | 0,1% | 0,0% | 0-3% | 0,0% | 0-2,5% |
| Hlutir eða hlutdeildarskírteini verðbréfasjóð | 26,0% | 0-65% | 19,4% | 6,9% | 0-20% | 0,0% | |
| Skuldabréf félaga | 0,0% | 0-10% | 3,7% | 0,0% | 0-3% | 0,0% | 0-2,5% |
| Skbr. annara sjóða um sameiginlega fjárfestingu | 0,0% | 0-10% | 0,1% | 0,0% | 0-3% | 0,0% | |
| Hlutabréf félaga | 1,0% | 0-10% | 2,9% | 0,0% | 0-5% | 0,2% | 0-0% |
| Hlutir og hlutdeildaskírteini - samtals | 4,0% | 0-35% | 4,0% | 0,0% | 0-15% | 0,0% | |
| Fasteignir | 0,0% | 0-0% | 0,0% | 0,0% | 0-0% | 0,0% | |
| Afleiður | 0,0% | 0-10% | 0,0% | 0,0% | 0-0% | 0,0% | 0-10% |
| Aðrir fjármálagerninga | 0,0% | 0-3% | 0,0% | 0,0% | 0-3% | 0,0% | 0-0% |