



Hverjum hentar leiðin

Hentar þeim sem þola þó nokkrar sveiflur í ávöxtun á séreignarsparnaði sínum, t.d þeim sem eru nýir á vinnumarkaði og eiga mikið eftir af starfsævi sinni eða þeim sem vilja aukið vægi hlutabréfa. Leiðin er hluti af ævileið og hentar þeim sem eru 16-44 ára og geta tekið aukna áhættu með hærri ávöxtunarmöguleikum

Markmið

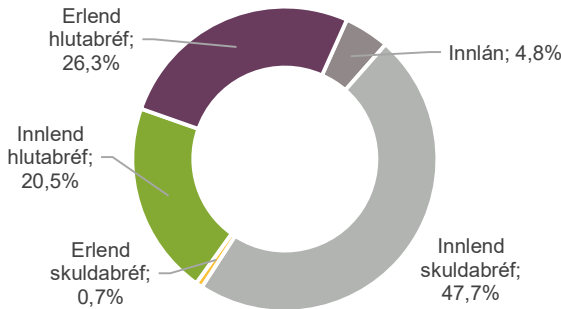
Markmið Stýringar D er að ná góðri áhættudreifingu og skila stöðugri ávöxtun með fjárfestingum í innlánum fjármálafyrirtækja, verðtryggðum og óverðtryggðum skuldabréfum, hlutabréfa auk erlendra verðbréfa.

Sveiflur í ávöxtun* 4 af 7



Áhættumælikvarðinn sýnir tengsl milli áhættu og mögulegrar ávöxtunar. Mælingin byggist á sögulegum vikulegum gögnum um verðsveiflur s.l. 5 ár.

Eignasamsetning*



* horft í gegnum sjóði

Helstu eignir

Storebrand Global Indeks	6,5%
IS Hlutabréfasjóðurinn	5,3%
Marel hf.	4,5%
Seilern Stryx World Growth	4,3%
Vanguard - Global Stock Index	4,0%
Innlán	3,9%
Capital Group New Perspective Fund (LUX)	3,7%
IS Ríkisskuldabréf löng	3,1%
Verðtryggingarhlutfall skuldabréfa	64%
Meðaltími skuldabréfa	5,5

Fjárfestingarheimildir



- Ríkisskuldabréf og skuldabréf með ríkisábyrgð
- Skuldabréf og bæjar- og sveitarfélaga
- Hlutabréf
- Önnur verðbréf
- Innlán í bönkum og sparisjóðum

Árlegt umsýslugjald Framtíðarauðs er 0,5%

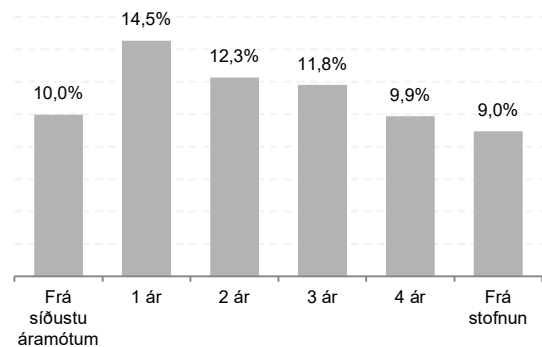
Helstu áhættuþættir

Allar fjárfestingar bera með sér áhættu. Í Stýringu D er það skuldara-, vaxta- og markaðsáhætta auk gjaldmiðlaáhættu að hluta. Reynt er að draga úr þessum áhættuþáttum með góðri eignadreifingu.

Gengisþróun



Gengisbreytingar



4404900

sereign@islandsbanki.is

201 Kópavogi

Hagasmátra 3

islandsbanki.is

Fjárfestingum fylgir ávallt fjárhagsleg áhætta. Eignarhlutdeild í fjárfestingarleiðum getur rýrnað, aukist eða staðið í stað. Bent skal á að ávöxtun í fortíð er hvorki vísbending um né trygging fyrir ávöxtun í framtíð. Samantekt þessi er einungis birt í upplýsingaskyni og felur ekki í sér ráðleggingu/ráðgjöf um að ráðast eða ráðast ekki í tiltekna fjárfestingu. Framtíðarauður er séreignarsparnaður Íslandsbanka, þar sem inneign réttihafa er stýrt í samræmi við fyrirfram ákveðna fjárfestingarstefnu. Árlegt umsýslugjald Framtíðarauðs er 0,5% af heildareign réttahafa. Íslandsbanki hf. kt. 491008-0160 er viðskiptabanki sem starfar samkvæmt lögum nr.161/2002 um fjármálafyrirtæki og hefur heimild til að starfa sem vörsluaðili lífeyrissparnaðar.



Fjárfestingarstefna, heimildir og eignir

	Markmið um eigna-samsetningu	Vikmörk Lægri - Efri	Núverandi Eigna-samsetning	Gengisbundin verðbréf	Vikmörk Lægri - Efri	Óskráð verðbréf	Vikmörk Lægri - Efri
Skuldabréf með ábyrgð ríkis	20,0%	10-80%	17,0%	0,3%	0-10%	0,0%	0-2,5%
Skbr tryggð með veð í fasteign	0,0%	0-0%	0,0%	0,0%	0-0%	0,0%	
Fjármálag. sem sveitarfél. eða LSS gefa út eða áb.	5,0%	0-15%	5,9%	0,0%	0-3%	0,0%	0-5%
Innlán viðskiptabanka og sparisjóða	5,0%	0-12%	3,9%	0,0%	0-5%	0,0%	
Sértryggð skuldabréf	10,0%	0-25%	11,0%	0,0%	0-3%	0,0%	0-2,5%
Skbr. og pm.skjöl útgefin af lánast. og vátr.f.	0,0%	0-10%	0,7%	0,0%	0-3%	0,0%	0-2,5%
Hlutir eða hlutdeildarskírteini verðbréfasjóð	40,0%	10-75%	31,5%	25,5%	10-40%	0,0%	
Skuldabréf félaga	5,0%	0-15%	3,8%	0,0%	0-3%	0,0%	0-2,5%
Skbr. annara sjóða um sameiginlega fjárfestingu	0,0%	0-10%	0,1%	0,0%	0-3%	0,0%	0,0%
Hlutabréf félaga	5,0%	0-25%	12,5%	0,0%	0-5%	0,4%	0-0%
Hlutir og hlutdeildaskírteini - samtals	10,0%	0-40%	13,6%	1,6%	0-10%	0,0%	
Fasteignir	0,0%	0-0%	0,0%	0,0%	0-0%	0,0%	
Afleiður	0,0%	0-10%	0,0%	0,0%	0-0%	0,0%	0-10%
Aðrir fjármálagerningar	0,0%	0-5%	0,0%	0,0%	0-5%	0,0%	0-0%

Áhrif Covid á ávöxtun eigna

Covid19 heimsfaraldurinn jók sveiflur á virði fjárfestingareigna í heiminum. Í þeim fjárfestingarleiðum sem eru að mestu í skuldabréfum voru áhrifin frekar til hækkunar á skuldabréfaverði þar sem vaxtastig lækkaði nokkuð hratt erlendis og hér á Íslandi. Íslenska krónan veiktist í kjölfar faraldursins en virðist hafa náð einhverju jafnvægi tímabundið. Veiking krónunnar hafði jákvæð áhrif á erlendar eignir Framtíðarauðs. Ákveðin óvissa er með áhrif á hagkerfi heimsins og á eftir að koma í ljós hvernig ríki heimsins vinna úr faraldrinum. Seðlabankar og ríki hafa þó brugðist hratt við og flestir markaðir hækkað hratt frá lággildum sínum.

Áhrif á fjárfestingaleiðina - Stýring D

Fjárfestingaleiðin er 47 % í hlutabréfum og því um 53% í skuldabréfum og innlánum. Lækkandi vaxtastig á Íslandi og umheimunum hefur því komið sér vel fyrir ávöxtun skuldabréfahluta leiðarinnar. Auknar sveiflur hafa verið í hlutabréfahlutanum en markaðir hafa hækkað frá lággildum sínum. Veiking krónunnar mildaði niðursveiflu á erlendum mörkuðum. Meiri sveiflur voru því á fjárfestingarleiðinni í mars/apríl en ávöxtun helst jákvæð á árinu.

Sveiflur í ávöxtun

Áhættumælikvarðinn sýnir tengsl milli áhættu og mögulegrar ávöxtunar. Mælingin byggist á sögulegum vikulegum gögnum um verðsveiflur s.l. 5 ár. Flokkunin sýnir hvar sjóðurinn er staðsettur á skalanum 1-7 þar sem 1 merkir minnstu áhættuna sem ber yfirleitt lægri ávöxtunarmöguleika og 7 merkir mestu áhættuna sem ber yfirleitt hærri ávöxtunarmöguleika. Athugið að flokkur 1 merkir ekki að fjárfesting sé áhættulaus. Flokkunin getur breyst fyrirvaralaust og bent skal á að ávöxtun í fortíð er hvorki vísbending um né trygging fyrir ávöxtun í framtíð.