



Hverjum hentar leiðin

Hentar þeim sem þola nokkrar sveiflur í ávöxtun á séreignarsparnaði sínum, t.d. þeim sem eru nýir á vinnumarkaði eða eiga mikið eftir af starfsævinni. Leiðin er hluti af ævileið og hentar þeim sem eru á aldrinum 45-54 ára og vilja aukna áhættu með hærri ávöxtunarmöguleikum.

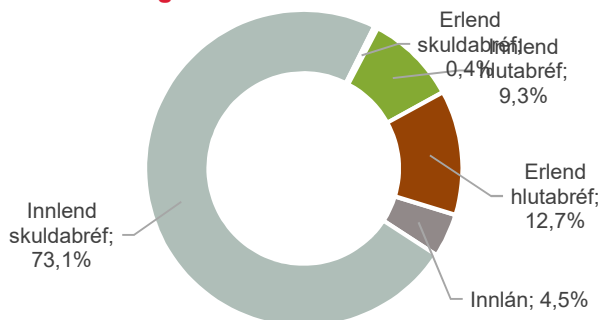
Markmið

Markmið Stýringar C er að ná góðri áhættudreifingu og skila stöðugri ávöxtun með fjárfestingum í innlánum fjármálafyrirtækja, verðtryggðum og óverðtryggðum skuldabréfum, hlutabréfa auk erlendra verðbréfa.

Áhætta



Eignasamsetning



Helstu eignir

IS Ríkisskuldabréf löng	6,2%
Ríkissjóður Íslands 14.04.2021	5,9%
Ríkissjóður Íslands 26.10.2022	5,9%
Íbúðarb. 3.fl. 3,75% 15.06.2044	4,7%
IS Ríkissafn	3,7%
Ríkissjóður Íslands 12.06.2025	3,6%
Íbúðarb. 1.fl.3,75% 15.02.2024	3,3%
Ríkissjóður Íslands 15.11.2028	2,9%

Verðtryggingarhlutfall skuldabréfa	63%
Meðaltími skuldabréfa	5,3

Fjárfestingarheimildir

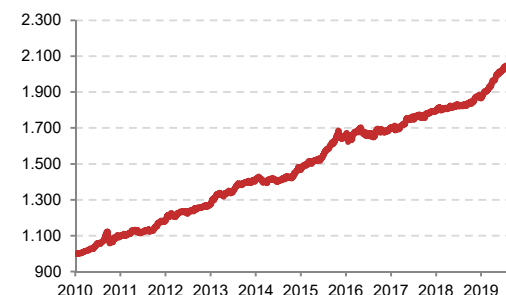


- Ríkisskuldabréf og skuldabréf með ríkisábyrgð
- Skuldabréf og bæjar- og sveitarfélaga
- Hlutabréf
- Önnur verðbréf
- Innlán í bönkum og sparisjóðum

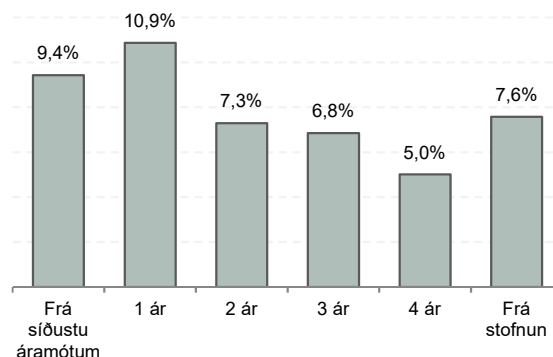
Helstu áhættuþættir

Allar fjárfestingar bera með sér áhættu. Í Stýringu C er það skuldara-, vaxta- og markaðsáhætta auk gjaldmiðlaáhætta að hluta. Reynt er að draga úr þessum áhættuþáttum með góðri eignadreifingu.

Gengispróun



Gengisbreytingar



4404900

sereign@islandsbanki.is

201 Kópavogi

Hagasmátra 3

islandsbanki.is

Fjárfestingum fylgir ávallt fjárhagsleg áhætta. Eignarhlutdeild í fjárfestingarleiðum getur rýrnað, aukist eða staðið í stað. Bent skal á að ávöxtun í fortíð er hvorki vísbending um né trygging fyrir ávöxtun í framtíð. Samantekt þessi er einungis birt í upplýsingaskyni og felur ekki í sér ráðleggingu/ráðgjöf um að ráðast eða ráðast ekki í tiltekna fjárfestingu. Framtíðarauður er séreignarsparnaður Íslandsbanka, þar sem inneign réttahafa er stýrt í samræmi við fyrirfram ákveðna fjárfestingarstefnu. Árlegt umsýslugjald Framtíðarauðs er 0,5% af heildareign réttahafa. Íslandsbanki hf. kt. 491008-0160 er viðskiptabanki sem starfar samkvæmt lögum nr.161/2002 um fjármálafyrirtæki og hefur heimild til að starfa sem vörsluðæli líffeyrissparnaðar.



Fjárfestingarstefna, heimildir og eignir

	Markmið um eigna-samsetningu	Vikmörk Lægri - Efri	Núverandi Eigna-samsetning	Gengis-bundin verðbréf	Vikmörk Lægri - Efri	Óskráð verðbréf	Vikmörk Lægri - Efri
Skuldabréf með ábyrgð ríkis	40,0%	30-90%	39,4%	0,3%	0-10%	0,0%	0-2,5%
Skbr tryggð með veð í fasteign	0,0%	0-0%	0,0%	0,0%	0-0%	0,0%	
Fjármálag. sem sveitarfél. eða LSS gefa út eða áb.	5,0%	0-20%	5,4%	0,0%	0-3%	0,0%	0-5%
Innlán viðskiptabanka og sparisjóða	5,0%	0-16%	3,9%	0,7%	0-5%	0,0%	
Sértrygð skuldabréf	10,0%	0-20%	11,7%	0,0%	0-3%	0,0%	0-2,5%
Skbr. og pm.skjöl útgefin af lánast. og vatr.f.	0,0%	0-10%	0,1%	0,0%	0-3%	0,0%	0-2,5%
Hlutir eða hlutdeildarskírteini verðbréfasjóð	26,0%	10-75%	24,0%	13,6%	5-30%	0,0%	
Skuldabréf félaga	5,0%	0-10%	3,4%	0,0%	0-3%	0,0%	0-2,5%
Skbr. annara sjóða um sameiginlega fjárfestingu	0,0%	0-10%	0,1%	0,0%	0-3%	0,0%	
Hlutabréf félaga	2,0%	0-15%	6,8%	0,0%	0-5%	0,6%	0-0%
Hlutir og hlutdeildaskírteini - samtals	7,0%	0-35%	5,3%	0,1%	0-10%	0,0%	
Fasteignir	0,0%	0-0%	0,0%	0,0%	0-0%	0,0%	
Afleiður	0,0%	0-10%	0,0%	0,0%	0-0%	0,0%	0-10%
Aðrir fjármálagerninga	0,0%	0-5%	0,0%	0,0%	0-5%	0,0%	0-0%